

電磁弁 PC・RC06/08/15, PM6/06/08/10/15/25, SS231 シリーズ

電磁弁配線カバー形状変更

切替予定時期: 2012年4月

* 現行部品終了後、順次切替とさせていただきます

対象商品

下記電磁弁シリーズ* における配線仕様 コンジット(配線形式=C, CK)
 , DINコネクタ(配線形式=D)

- 5ポートパイロット形電磁弁
 PC・RC06/08/15 シリーズ
 PM6/06/08/10/15/25 シリーズ
- 3ポート直動形電磁弁
 SS231 シリーズ

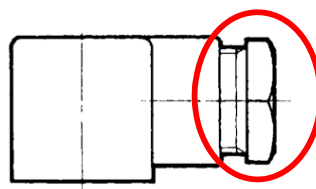
* 特殊品、受注対応品含む



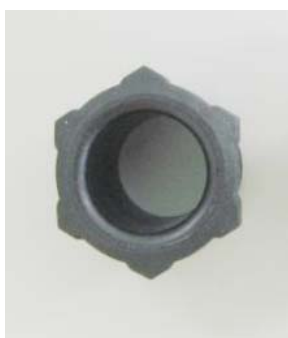
(写真: PC・RC06/08/15シリーズ)

変更点

- ・ コンジットカバー ケーブル導入口の形状変更
- ・ 材質、色等の変更はありません



現行



変更後

