

Speed-up Solution 2

クロダからご提案します。



Speed-up Solution 2

高速吸着搬送についてお悩みのお客様へ

クロダからの提案です!



実装機、組立・検査装置や周辺機器での高速吸着搬送について、新発売の小形直動電磁弁VA01 24シリーズで、お客様のお悩みを解決します。

- シングルソレノイド形電磁弁
VA01PSC24、VA01RSC24
- ワンコイルラッチ形ソレノイド電磁弁
VA01PLC24、VA01RLC24

お悩み

■ 吸着搬送をより高速に、かつ安定化したい。



- 超高速応答でバラツキが小さい大流量の電磁弁
VA01PLC24、VA01RLC24のご使用を提案します。

きめては **応答時間：ON/OFF 2ms±1ms**
大流量：22 ℓ /min(ANR) (真空流量)

ご提案

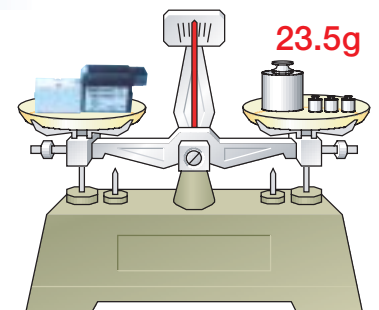
お悩み

■ 吸着搬送でヘッドの可動部に取付けられる小形軽量の電磁弁が欲しい。
(応答性を良くするために電磁弁からの配管距離を短くしたい。)



- プラスチックボディの電磁弁
VA01PSC24、VA01PLC24のご使用を提案します。

きめては **小形軽量：23.5g (VA01PSC24ベースなし)**



ご提案

お悩み

- 吸着搬送の装置タクトが高速なので、メンテ期間を延ばしたい。
(例えば、現状3ヵ月周期を6ヵ月周期にしたい。)



- 長寿命の電磁弁
VA01PSC24、VA01RSC24のご使用を提案します。

きめては **長寿命3億回以上**(当社条件による)

ご提案

お悩み

- アクチュエータ駆動用(正圧)と真空吸着搬送用(負圧)のどちらにも使える電磁弁が欲しい。
(電磁弁の共用化を図りたい)



- 正圧と真空の両方に使える電磁弁
VA01PSC24、VA01RSC24あるいはVA01PLC24、VA01RLC24のご使用を提案します。

きめては **正圧・負圧 両用**

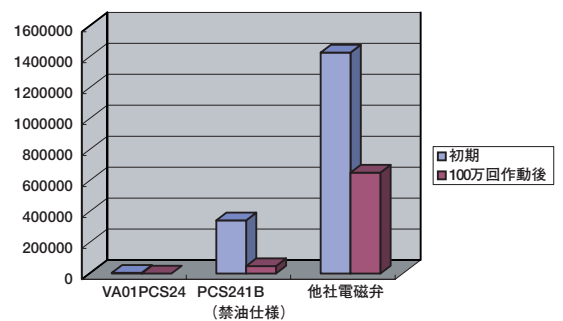
ご提案

お悩み

- ウエハーや液晶などの吸着搬送で、周囲の汚染を防止したい。



φ 0.3 μm以上の粒子数



- 禁油仕様が標準の電磁弁
VA01PSC24、VA01RSC24あるいはVA01PLC24、VA01RLC24のご使用を提案します。

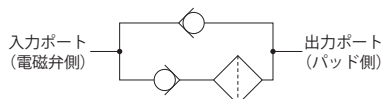
きめては **禁油仕様(標準)で低発塵**

ご提案

インラインフィルタ ラインナップ

■ ノンダストフィルタ

- 真空と正圧の流路を分離することで、吸込んだ異物による真空破壊時のワーク汚染を防止します。



■ ファインインラインフィルタLFMシリーズ

- エLEMENTに高ろ過度0.01 μmの中空糸膜を採用 優れたパーティクル捕獲能力を発揮
- 膜面積が従来ELEMENTより大きく、ロングライフを実現
- 低圧力損失なので大流量を確保

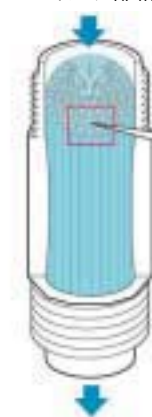


■ 真空用インラインフィルタLFシリーズ

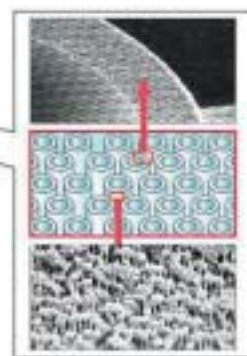
- 配管ねじ部にダイレクトで取付け可能
- 小形でコンパクト
- 用途、スペースに応じたバリエーション



■ フィルタ部構造



■ 中空糸膜フィルタ構造・電子顕微鏡写真



お悩み

- インラインフィルタを使っても吸着搬送のタクトタイムを維持したい。(十分な真空流量を確保したい。)



- 真空用インラインフィルタ
LFシリーズの250 μm ELEMENTフィルタのご使用を提案します。
(受注対応)

きめては **メッシュの粗いフィルタ**

ご提案

CAT.No.KA207- b

クロダニューマティクス株式会社

www.parkerkuroda.com

東京営業所 TEL 03-6430-6616
名古屋営業所 TEL 052-769-6070
大阪営業所 TEL 06-6395-4000