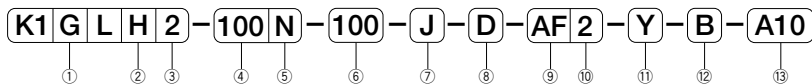


エアシリンダ/ロック付

K1○Lシリーズ

φ40、φ50、φ63、φ80、φ100

表示方法



①磁石の有無

G	アルミチューブ磁石内蔵	スイッチ付可能
CF	鉄チューブ磁石なし	スイッチ付不可

②ロック位置

R	ロッド側ロック
H	ヘッド側ロック

③作動形式

2	複動形片側ロッド
---	----------

④チューブ内径 (mm)

40	φ40
50	φ50
63	φ63
80	φ80
100	φ100

⑤クッション

無記号	両側クッション
R	ロッド側クッション付
H	ヘッド側クッション付
N	クッションなし

⑥ストローク (mm)

P.478を参照してください。

⑦防塵カバー

無記号	防塵カバーなし (標準)
J	ジャバラ付 (ナイロンターボリン)
JN	ジャバラ付 (クロロブレン)
JK	ジャバラ付 (コーネックス)

⑧支持金具

N	基本形
L	軸方向フート形
M	軸直角フート形
A	ロッド側フランジ形
B	ヘッド側フランジ形
C	アイ形
D	アイ形ショートタイプ
W	クレビス形
T	センタラニオン形

⑨スイッチの種類

無記号	スイッチなし	
AF	AX101	有接点
AG	AX105	
AH	AX111	
AJ	AX115	
AE	AX125	DC30V以下 AC120V以下
AK	AX11A	AC5~120V
AL	AX11B	DC5~30V
S	SR405	AC80~220V
BE	AX201	無接点
BF	AX205	
BH	AX221	
BJ	AX225	
CE	AX211	
CF	AX215	

⑩スイッチの数

無記号	スイッチなし
2	2個付
1	1個付

⑪ロッド先端金具

無記号	金具無し
I	I金具付
Y	Y金具付

⑫ブラケット

無記号	ブラケットなし
B	ブラケット付

注) ブラケットはW形、T形のみ。

⑬ロッド先端特殊形状

無記号	標準品
-----	-----

その他の形状はP.332、333を参照して下さい。

支持金具形式

チューブ内径 (mm)	φ40	φ50	φ63	φ80	φ100
軸方向フート金具	K140-L	K150-L	K163-L	K180-L	K1100-L
軸直角フート金具	K140-M	K150-M	K163-M	K180-M	K1100-M
フランジ金具	k140-A	K150-A	K163-A	K180-A	K1100-A
アイ金具	K140-C	K150-C	K163-C	K180-C	K1100-C
アイ金具ショートタイプ	K140-D	K150-D	K163-D	K180-D	K1100-D
クレビス金具	K140-W	K150-W	K163-W	K180-W	K1100-W
トラニオン金具	K140-T	K150-T	K163-T	K180-T	K1100-T
クレビス用ブラケット	K140-BA	K140-BA	K140-BA	K180-BA	K180-BA
トラニオン用ブラケット	K140-BC	K140-BC	K140-BC	K180-BC	K180-BC

スイッチ取付金具

チューブ内径 (mm)	取付金具形式	
	AX形スイッチ	SR形スイッチ
φ40	K140-AJ	K140-SJ
φ50	K150-AJ	K150-SJ
φ63	K163-AJ	K163-SJ
φ80	K180-AJ	K180-SJ
φ100	K1100-AJ	K1100-SJ

パッキンセット形式

チューブ内径 (mm)	パッキンセット
φ40	K1L40-PS
φ50	K1L50-PS
φ63	K1L63-PS
φ80	K1L80-PS
φ100	K1L100-PS

PRNA
PRN
QR/QRO
SH
RPM/SRP
TRP/TRPJ
P1V
HRN
Z3
J1
K1
A1
GDC
P1S
J1HA
K1HA
J1L
K1L
KPTH
X1
P5SM9
Q1
HA
KPT
P5SC9
P5SS9
P5ST9
BMG/BG
P5SA9
L1U
JGBC
M/46B
GPR
GTS
GPCR
GPCL
GPDL
GPEL
GPK
GVC
GVH
GPML
HAE/HFE
SA/SASAR
FC
スイッチ

PRNA
PRN
QR/QRO
SH
RPM/SRP
TRP/TRPJ
P1V
HRN
Z3
J1
K1
A1
GDC
P1S
J1HA
K1HA
J1L
K1L
KPTH
X1
P5SM9
Q1
HA
KPT
P5SC9
P5SS9
P5ST9
BMG/BG
P5SA9
L1U
JGBC
M/46B
GPR
GTS
GPCR
GPCL
GPDL
GPFL
GPK
GVC
GVH
GPML
HAE/HFE
SAGE/SAR
FC
スイッチ

エアシリンダ/ロック付 K1○Lシリーズ

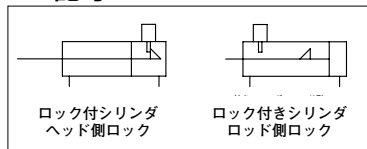
φ40、φ50、φ63、φ80、φ100

磁石を標準装備。

ストロークエンドで圧縮空気が排気されるとピストンをロックするロック機構付シリンダです。落下防止、再運転時のトラブル防止に最適です。



JIS記号



仕様

作 動 形 式	単 位	複動形
使 用 流 体		無給油空気
使 用 圧 力 範 囲	MPa	0.15~1
保 証 耐 圧 力	MPa	1.5
周 囲 温 度	℃	-10~70
使 用 ピ ス ト ン 速 度	mm/s	30~700
ク ッ シ ョ ン		エアクッション
ストローク長さの許容値	mm	250以下: $^{+1.0}_0$
		251~1000: $^{+1.5}_0$
		1000以上: $^{+2.0}_0$
ロ ッ ク 位 置		ヘッド側、ロッド側
ロ ッ ク 時 の 移 動 量	mm	1以下
支 持 形 式		基本形、軸方向フート形、軸直角フート形 ロッド側フランジ形、ヘッド側フランジ形 アイ形、アイ形ショートタイプ クレビス形、センタラニオン形

注)・中間位置にスイッチを設定する場合は、リレーなどの応答速度との関係上シリンダ最大速度を300mm/s以内としてください。
・使用温度範囲については凍結しない状態で使用してください。

限界ストローク (単位: mm)

チューブ内径	限界ストローク
φ40	1000
φ50	1500
φ63	
φ80	
φ100	

クッションストローク (単位: mm)

チューブ内径	クッションストローク
φ40	16
φ50	20
φ63	
φ80	25
φ100	

保持力 (単位: N)

チューブ内径 (mm)	保持力
φ40	880
φ50	1374
φ63	2182
φ80	3519
φ100	5498

エアシリンダ/ロック付K1○Lシリーズ

スイッチ付/スイッチの詳細仕様、取扱い上の注意、取付方法はP.1037を参照してください。



スイッチ一覧

種類	スイッチ記号	負荷電圧範囲	負荷電流範囲	最大開閉容量	保護回路	表示灯	結線方法	コード長さ	適合負荷		
有接点	AF AX101	DC5~30V AC5~120V	DC:5~40mA AC:5~20mA	DC:1.5W AC:2VA	なし	発光ダイオード (ON時赤色点灯)	0.3mm ² 2芯外径φ4mm コード軸方向取出し	1.5m	小形リレー PLC		
	AG AX105							5m			
	AH AX111				1.5m						
	AJ AX115	DC30V以下 AC120V以下	DC:40mA以下 AC:20mA以下	あり	なし	5m					
	AE AX125			なし		5m					
	AK AX11A	AC5~120V	5~20mA	2VA	あり	発光ダイオード (ON時赤色点灯)		4ピンコネクタ式		0.5m	
	AL AX11B	DC5~30V	5~40mA	1.5W				コード軸方向取出し		0.5m	
	S SR405	AC80~220V	2~300mA	30VA	あり	ネオンランプ (OFF時赤色点灯)		0.5mm ² 2芯外径φ6mm コード軸方向取出し		5m	
無接点	BE AX201	DC5~30V	5~40mA	—	あり	発光ダイオード (ON時赤色点灯)	0.3mm ² 2芯外径φ4mm コード軸方向取出し	1.5m	小形リレー PLC		
	BF AX205							5m			
	CE AX211							1.5m			
	CF AX215							5m			
	BH AX221	DC5~30V	MAX.200mA NPNオープン コレクタ出力	—	あり	発光ダイオード (ON時赤色点灯)		0.3mm ² 3芯外径φ4mm コード軸方向取出し		1.5m	小形リレー PLC IC回路
	BJ AX225							5m			

注)・保護回路なしのスイッチにおいては、誘導負荷(リレー等)を使用する場合は必ず負荷に保護回路(SK-100)を付けてください。
・AX形スイッチは上記以外の形式についても取付け可能です。巻末のスイッチ仕様欄を参照してください。

スイッチ付最小ストローク (単位: mm)

種類	AX形	SR形
1個取付	25	15 (25)
同一面に2個取付	25	15 (25)
反対面に2個取付	25	15 (25)
センタトラニオン (T) 形の場合	120	90 (130)

注)・()内はφ80~φ100の場合です。

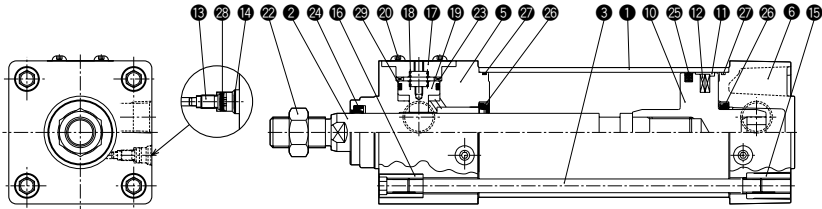
PRNA
PRN
QR/QRO
SH
RPM/SRP
TRP/TRPJ
P1V
HRN
Z3
J1
K1
A1
GDC
P1S
J1HA
K1HA
J1L
K1L
KPTH
X1
P5SM9
Q1
HA
KPT
P5SC9
P5SS9
P5ST9
BMG/BG
P5SA9
L1U
JGBC
M/46B
GPR
GTS
GPCR
GPCL
GPDL
GPEL
GPK
GVC
GVH
GPML
HAE/HFE
SA/SAESAR
FC
スイッチ

PRNA
PRN
QR/QRO
SH
RPM/SRP
TRP/TRPJ
P1V
HRN
Z3
J1
K1
A1
GDC
P1S
J1HA
K1HA
J1L
K1L
KPTH
X1
P5SM9
Q1
HA
KPT
P5SC9
P5SS9
P5ST9
BMG/BG
P5SA9
L1U
JGBC
M/46B
GPR
GTS
GPCR
GPCL
GPD
GPDL
GPCL
GPK
GVC
GVH
GPML
HAP/HPE
SAGS/SAR
FC
スイッチ

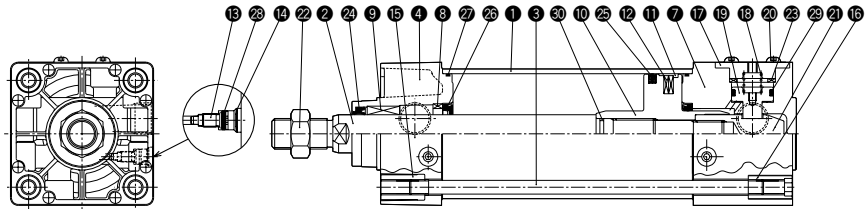
エアシリンダ/ロック付K1○Lシリーズ

構造および主要部品

ロッド側ロック



ヘッド側ロック



主要部品

部番	部品名称	材質	部番	部品名称	材質
①	シリンダチューブ	アルミニウム合金または機械構造用炭素鋼管	⑫	マグネット	—
②	ピストンロッド	機械構造用炭素鋼	⑬	クッションニードル	機械構造用炭素鋼
③	タイロッド	機械構造用炭素鋼	⑭	止め輪	ばね鋼
④	ロッドカバー	アルミニウム合金ダイカスト	⑮	タイロッドナットR	一般構造用圧延鋼
⑤	ロッドカバー(ロック用)	アルミニウム合金	⑯	タイロッドナットH	クロムモリブデン鋼
⑥	ヘッドカバー	アルミニウム合金ダイカスト	⑰	ロックカバー	アルミニウム合金
⑦	ヘッドカバー(ロック用)	アルミニウム合金	⑱	ロック用スプリング	ばね鋼
⑧	キーブリング	アルミニウム合金	⑲	ロック用ピストン	機械構造用炭素鋼
⑨	ロッドブッシュ	焼結含油軸受	⑳	ボタンボルト	クロムモリブデン鋼
⑩	ピストン	アルミニウム合金	㉑	グローブピン	機械構造用炭素鋼
⑪	ウエアリング	合成樹脂	㉒	ロッド先端ナット	一般構造用圧延鋼
			㉓	ダンパ	ウレタンゴム

パッキンセット内容

部番	部品名称	材質	数量	φ40	φ50	φ63	φ80	φ100
				パッキン形式及び形式番号				
				K1L40-PS	K1L50-PS	K1L63-PS	K1L80-PS	K1L100-PS
㉔	ロッドパッキン	ニトリルゴム	1	DRP-16	DRP-20	DRP-20	DRP-25	DRP-30
㉕	ピストンパッキン	ニトリルゴム	1	PWP-40N	PWP-50N	PWP-63N	PWP-80N	PWP-100N
㉖	クッションパッキン	ニトリルゴム	2	CPF-20	CPF-24	CPF-24	CPF-30	CPF-35
㉗	カバー用Oリング	ニトリルゴム	2	1.5×40	1.5×50	1.5×63	1.5×80	1.5×100
㉘	クッションバルブ用Oリング	ニトリルゴム	2	S-5	S-6	S-6	S-6	S-6
㉙	ロックピストン用パッキン	ニトリルゴム	1	MYA-18	MYA-18	MYA-18	MYA-24	MYA-24
㉚	ピストン用Oリング	ニトリルゴム	1	S-10	S-14	S-14	S-18	S-18

注) ・カバー用Oリングは当社規格になります。
 ・パッキンセットにはウエアリングが含まれます。
 ・パッキンセットには㉚は含まれません。

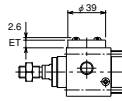
エアシリンダ/ロック付K1○Lシリーズ

形状寸法 基本形/N

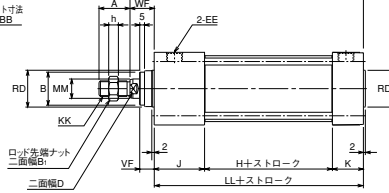
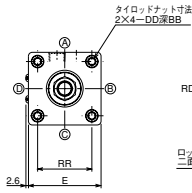
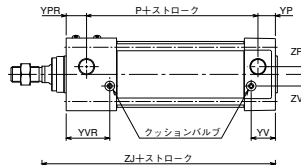
(単位: mm)

ロッド側ロック付

内径	ET
φ 40	8
φ 50	4

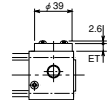


●内径φ40・φ50

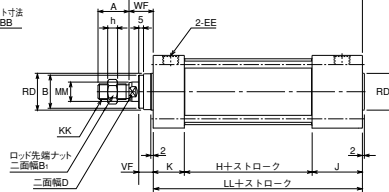
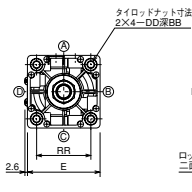
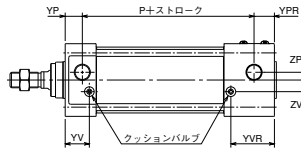


ヘッド側ロック付

内径	ET
φ 40	8
φ 50	4



●内径φ40・φ50



内径	A	B	B1	BB	D	DD	E	EE	H	J	K	KK	LL	MM	P	RD	RR
φ 40	30 (27)	φ 30	22	14	14	M6×1	□50	Rc $\frac{1}{4}$	31	46	31	M14×1.5	108	φ 16	69	φ 32	□37
φ 50	35 (32)	φ 34	27	14	17	M6×1	□62	Rc $\frac{1}{4}$	31	51	31	M18×1.5	113	φ 20	74	φ 38	□47
φ 63	35 (32)	φ 34	27	14	17	M8×1.25	□75	Rc $\frac{3}{8}$	32	52	32	M18×1.5	116	φ 20	77	φ 38	□56
φ 80	40 (36)	φ 39	32	15	21	M10×1.5	□94	Rc $\frac{1}{2}$	36	61	36	M22×1.5	133	φ 25	89	φ 44	□70
φ 100	40 (36)	φ 46	36	15	26	M10×1.5	□112	Rc $\frac{1}{2}$	36	61	36	M26×1.5	133	φ 30	89	φ 50	□84

内径	VF	WF	YP	YPR	YV	YVR	ZJ	ZP	ZV	h
φ 40	15	25	18	21	25.5	40.5	133	4	10	8
φ 50	15	25	18	21	24	44	138	7	12	11
φ 63	15	25	18	21	25	45	141	8	12	11
φ 80	21	35	20	24	29	54	168	11	16	13
φ 100	21	35	20	24	29	54	168	12	18	14

注) A寸法の ()内は、ねじ長さを示します。

PRNA
PRN
QR/QRO
SH
RPM/SRP
TRP/TRPJ
P1V
HRN
Z3
J1
K1
A1
GDC
P1S
J1HA
K1HA
J1L
K1L
KPTH
X1
P5SM9
Q1
HA
KPT
P5SC9
P5SS9
P5ST9
BMG/BG
P5SA9
L1U
JGBC
M/46B
GPR
GTS
GPCR
GPCL
GPDL
GPFL
GPK
GVC
GVH
GPML
HAE/HFE
SASASAR
FC
スイッチ

PRNA
PRN
QR/QRO
SH
RPM/SPR
TRP/TRPJ
P1V
HRN
Z3
J1
K1
A1
GDC
P1S
J1HA
K1HA
J1L
K1L
KPTH
X1
P5SM9
Q1
HA
KPT
P5SC9
P5SS9
P5ST9
BMG/BG
P5SA9
L1U
JGBC
M/46B
GPR
GTS
GPCR
GPCL
GPD
GPDL
GPPL
GPK
GVC
GVH
GPML
HAEP/HFE
SAGS/SGR
FC
スイッチ

エアシリンダ/ロック付K1○Lシリーズ

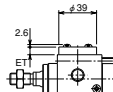
形状寸法

軸方向フート形/L

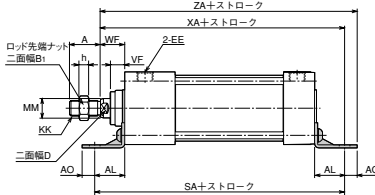
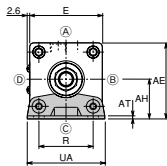
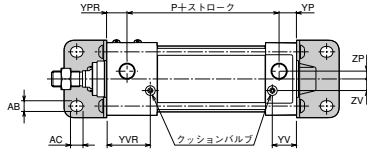
(単位: mm)

ロッド側ロック付

内径	ET
φ 40	8
φ 50	4



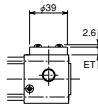
●内径φ40・φ50



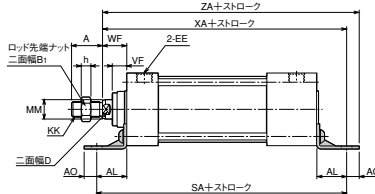
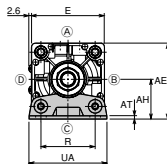
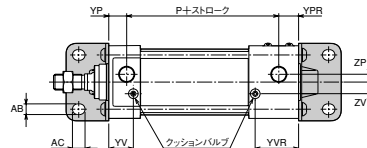
●本図以外の寸法は、(基本形)を参照してください。

ヘッド側ロック付

内径	ET
φ 40	8
φ 50	4



●内径φ40・φ50



●本図以外の寸法は、(基本形)を参照してください。

内径	A	AB	AC	AE	AH	AL	AO	AT	B ₁	D	E	EE	KK	MM	P	R	SA	UA
φ 40	30 (27)	11	13	55	30	23.5	12.5	3.2	22	14	□50	Rc ¹ / ₄	M14×1.5	φ 16	69	36	155	57
φ 50	35 (32)	11	13	67.5	36.5	28	12	3.2	27	17	□62	Rc ¹ / ₄	M18×1.5	φ 20	74	47	169	68
φ 63	35 (32)	11	13	78.5	41	31	13	3.2	27	17	□75	Rc ³ / ₈	M18×1.5	φ 20	77	56	178	80
φ 80	40 (36)	14	16	96	49	30	16	4	32	21	□94	Rc ³ / ₈	M22×1.5	φ 25	89	70	193	97
φ 100	40 (36)	14	16	113	57	30	16	4	36	26	□112	Rc ¹ / ₂	M26×1.5	φ 30	89	84	193	112

内径	VF	WF	XA	YP	YPR	YV	YVR	ZA	ZP	ZV	h
φ 40	15	25	156.5	18	21	25.5	40.5	169	4	10	8
φ 50	15	25	166	18	21	24	44	178	7	12	11
φ 63	15	25	172	18	21	25	45	185	8	12	11
φ 80	21	35	198	20	24	29	54	214	11	16	13
φ 100	21	35	198	20	24	29	54	214	12	18	14

注) A寸法の () 内は、ねじ長さを示します。

エアシリンダ/ロック付K1○Lシリーズ

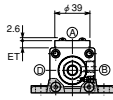
形状寸法

軸直角フート形/M

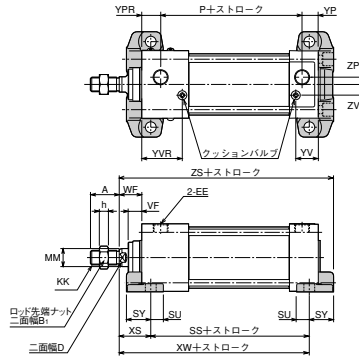
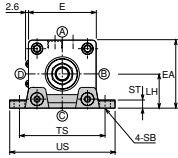
(単位: mm)

ロッド側ロック付

内径	ET
φ 40	8
φ 50	4



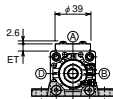
● 内径φ40・φ50



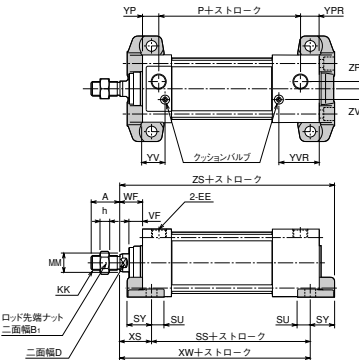
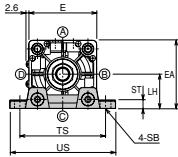
- 本図以外の寸法は、(基本形)を参照してください。
- φ40・φ50のポートとクッションバルブの標準位置は⑧になります。(Aの位置にポートとクッションバルブを設けることはできません)

ヘッド側ロック付

内径	ET
φ 40	8
φ 50	4



● 内径φ40・φ50



- 本図以外の寸法は、(基本形)を参照してください。
- φ40・φ50のポートとクッションバルブの標準位置は⑧になります。(Aの位置にポートとクッションバルブを設けることはできません)

内径	A	B _i	D	E	EA	EE	KK	LH	MM	P	SB	SS	ST	SU	SY	TS	US	VF
φ 40	30 (27)	22	14	□50	50	Rc $\frac{1}{4}$	M14×1.5	25	φ 16	69	φ 12	88	8	14	23	70	92	15
φ 50	35 (32)	27	17	□62	62	Rc $\frac{1}{4}$	M18×1.5	31	φ 20	74	φ 12	93	9	14	25	83	105	15
φ 63	35 (32)	27	17	□75	75.5	Rc $\frac{3}{8}$	M18×1.5	38	φ 20	77	φ 12	96	9	14	27	95	117	15
φ 80	40 (36)	32	21	□94	94	Rc $\frac{1}{2}$	M22×1.5	47	φ 25	89	φ 14	107	13	18	34	121	147	21
φ 100	40 (36)	36	26	□112	113	Rc $\frac{1}{2}$	M26×1.5	57	φ 30	89	φ 14	107	14	18	38	140	168	21

内径	WF	XS	XW	YP	YPR	YV	YVR	ZP	ZS	ZV	h
φ 40	25	35	123	18	21	25.5	40.5	4	146	10	8
φ 50	25	35	128	18	21	24	44	7	153	12	11
φ 63	25	35	131	18	21	25	45	8	158	12	11
φ 80	35	48	155	20	24	29	54	11	189	16	13
φ 100	35	48	155	20	24	29	54	12	193	18	14

注) A寸法の ()内は、ねじ長さを示します。

PRNA
PRN
QR/QRO
SH
RPM/SRP
TRP/TRPU
P1V
HRN
Z3
J1
K1
A1
GDC
P1S
J1HA
K1HA
J1L
K1L
KPTH
X1
P5SM9
Q1
HA
KPT
P5SC9
P5SS9
P5ST9
BMG/BG
P5SA9
L1U
JGBC
M/46B
GPR
GTS
GPCR
GPCL
GPDL
GPFL
GPK
GVC
GVH
GPML
HAE/HFE
SASASAR
FC
スイッチ

PRNA
PRN
QR/QRO
SH
RPM/SRP
TRP/TRPJ
P1V
HRN
Z3
J1
K1
A1
GDC
P1S
J1HA
K1HA
J1L
K1L
KPTH
X1
P5SM9
Q1
HA
KPT
P5SC9
P5SS9
P5ST9
BMG/BG
P5SA9
L1U
JGBC
M/46B
GPR
GTS
GPCR
GPCL
GPD
GPDL
GPPL
GPK
GVC
GVH
GPML
HAE/HFE
SAS/ESAR
FC
スイッチ

エアシリンダ/ロック付K1○Lシリーズ

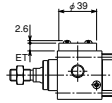
形状寸法

ロッド形フランジ形/A

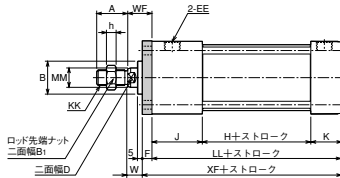
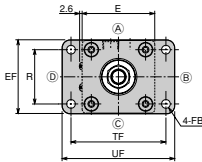
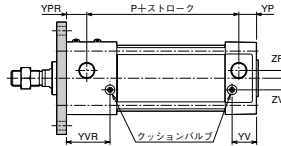
(単位: mm)

ロッド側ロック付

内径	ET
φ40	8
φ50	4



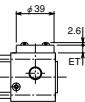
●内径φ40・φ50



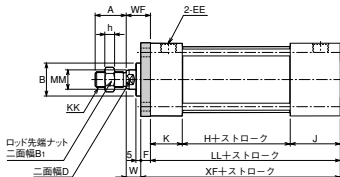
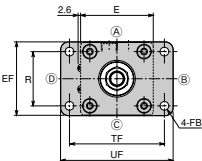
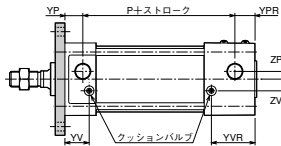
●本図以外の寸法は、(基本形)を参照してください。

ヘッド側ロック付

内径	ET
φ40	8
φ50	4



●内径φ40・φ50



●本図以外の寸法は、(基本形)を参照してください。

内径	A	B	B ₁	D	E	EE	EF	F	FB	H	J	K	KK	LL	MM	P	R	TF
φ40	30 (27)	φ30	22	14	□50	Rc ¹ / ₄	52	10	φ7	31	46	31	M14×1.5	108	φ16	69	36	70
φ50	35 (32)	φ34	27	17	□62	Rc ¹ / ₄	65	10	φ9	31	51	31	M18×1.5	113	φ20	74	47	86
φ63	35 (32)	φ34	27	17	□75	Rc ³ / ₈	76	10	φ9	32	52	32	M18×1.5	116	φ20	77	56	98
φ80	40 (36)	φ39	32	21	□94	Rc ³ / ₈	95	16	φ12	36	61	36	M22×1.5	133	φ25	89	70	119
φ100	40 (36)	φ46	36	26	□112	Rc ¹ / ₂	115	16	φ12	36	61	36	M26×1.5	133	φ30	89	84	138

内径	UF	W	WF	XF	YP	YPR	YV	YVR	ZP	ZV	h
φ40	84	15	25	118	18	21	25.5	40.5	4	10	8
φ50	104	15	25	123	18	21	24	44	7	12	11
φ63	116	15	25	126	18	21	25	45	8	12	11
φ80	143	19	35	149	20	24	29	54	11	16	13
φ100	162	19	35	149	20	24	29	54	12	18	14

注) A寸法の () 内は、ねじ長さを示します。

エアシリンダ/ロック付K1○Lシリーズ

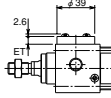
形状寸法

ヘッド側フランジ形/B

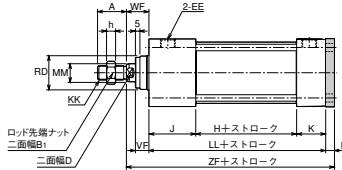
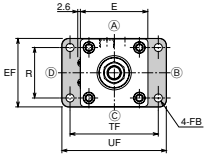
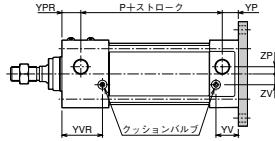
(単位: mm)

ロッド側ロック付

内径	ET
φ 40	8
φ 50	4



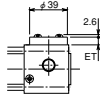
● 内径 φ40・φ50



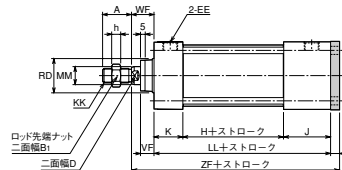
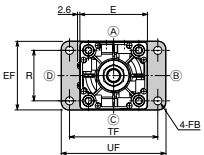
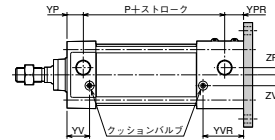
● 本図以外の寸法は、(基本形)を参照してください。

ヘッド側ロック付

内径	ET
φ 40	8
φ 50	4



● 内径 φ40・φ50



● 本図以外の寸法は、(基本形)を参照してください。

内径	A	B _i	D	E	EE	EF	F	FB	H	J	K	KK	LL	MM	P	R	RD	TF
φ 40	30 (27)	22	14	□50	Rc ¹ / ₄	52	10	φ 7	31	46	31	M14×1.5	108	φ 16	69	36	φ 32	70
φ 50	35 (32)	27	17	□62	Rc ¹ / ₄	65	10	φ 9	31	51	31	M18×1.5	113	φ 20	74	47	φ 38	86
φ 63	35 (32)	27	17	□75	Rc ³ / ₈	76	10	φ 9	32	52	32	M18×1.5	116	φ 20	77	56	φ 38	98
φ 80	40 (36)	32	21	□94	Rc ³ / ₈	95	16	φ 12	36	61	36	M22×1.5	133	φ 25	89	70	φ 44	119
φ 100	40 (36)	36	26	□112	Rc ¹ / ₂	115	16	φ 12	36	61	36	M26×1.5	133	φ 30	89	84	φ 50	138

内径	UF	VF	WF	YP	YPR	YV	YVR	ZF	ZP	ZV	h
φ 40	84	15	25	18	21	25.5	40.5	143	4	10	8
φ 50	104	15	25	18	21	24	44	148	7	12	11
φ 63	116	15	25	18	21	25	45	151	8	12	11
φ 80	143	21	35	20	24	29	54	184	11	16	13
φ 100	162	21	35	20	24	29	54	184	12	18	14

注) A寸法の ()内は、ねじ長さを示します。

PRNA
PRN
QR/QRO
SH
RPM/SRP
TRP/TRPJ
P1V
HRN
Z3
J1
K1
A1
GDC
P1S
J1HA
K1HA
J1L
K1L
KPTH
X1
P5SM9
Q1
HA
KPT
P5SC9
P5SS9
P5ST9
BMG/BG
P5SA9
L1U
JGBC
M/46B
GPR
GTS
GPCR
GPCL
GPDL
GPFL
GPGL
GPML
HAE/HFE
SASASAR
FC
スイッチ

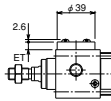
PRNA
PRN
QR/QRO
SH
RPM/SRP
TRP/TRPJ
P1V
HRN
Z3
J1
K1
A1
GDC
P1S
J1HA
K1HA
J1L
K1L
KPTH
X1
P5SM9
Q1
HA
KPT
P5SC9
P5SS9
P5ST9
BMG/BG
P5SA9
L1U
JGBC
M/46B
GPR
GTS
GPCR
GPCL
GPD
GPDL
GPPL
GPEL
GPK
GVC
GVH
GPML
HAE/HFE
SAGE/SAR
FC
スイッチ

エアシリンダ/ロック付K1○Lシリーズ

形状寸法 アイ形/C

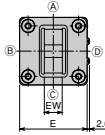
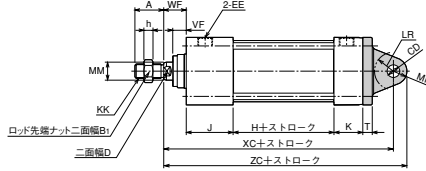
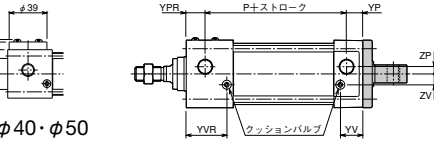
(単位: mm)

ロッド側ロック付



● 内径φ40・φ50

内径	ET
φ40	8
φ50	4



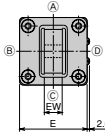
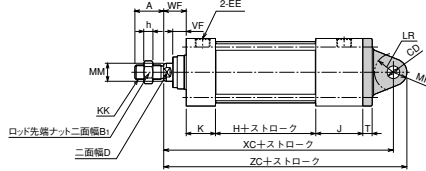
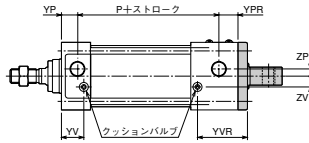
● 本図以外の寸法は、(基本形)を参照してください。

ヘッド側ロック付



● 内径φ40・φ50

内径	ET
φ40	8
φ50	4



● 本図以外の寸法は、(基本形)を参照してください。

内径	A	B ₁	CD	D	E	EE	EW	H	J	K	KK	LR	MM	MR	P	T	VF
φ40	30 (27)	22	φ14 ^{H9}	14	□50	Rc $\frac{3}{4}$	20 $^{0}_{-0.3}$	31	46	31	M14×1.5	R21	φ16	R14	69	11	15
φ50	35 (32)	27	φ14 ^{H9}	17	□62	Rc $\frac{3}{4}$	20 $^{0}_{-0.3}$	31	51	31	M18×1.5	R21	φ20	R15	74	11	15
φ63	35 (32)	27	φ14 ^{H9}	17	□75	Rc $\frac{3}{8}$	20 $^{0}_{-0.3}$	32	52	32	M18×1.5	R21	φ20	R15	77	11	15
φ80	40 (36)	32	φ20 ^{H9}	21	□94	Rc $\frac{3}{8}$	32 $^{0}_{-0.3}$	36	61	36	M22×1.5	R25	φ25	R20	89	15	21
φ100	40 (36)	36	φ20 ^{H9}	26	□112	Rc $\frac{1}{2}$	32 $^{0}_{-0.3}$	36	61	36	M26×1.5	R25	φ30	R20	89	15	21

内径	WF	XC	YP	YPR	YV	YVR	ZC	ZP	ZV	h
φ40	25	167	18	21	25.5	40.5	181	4	10	8
φ50	25	172	18	21	24	44	187	7	12	11
φ63	25	175	18	21	25	45	190	8	12	11
φ80	35	216	20	24	29	54	236	11	16	13
φ100	35	216	20	24	29	54	236	12	18	14

注) A寸法の () 内は、ねじ長さを示します。

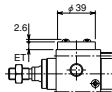
エアシリンダ/ロック付K1○Lシリーズ

形状寸法

アイ形ショートタイプ/D

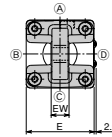
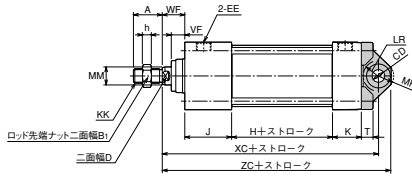
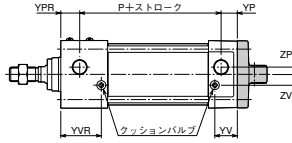
(単位: mm)

ロッド側ロック付



● 内径φ40・φ50

内径	ET
φ40	8
φ50	4



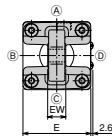
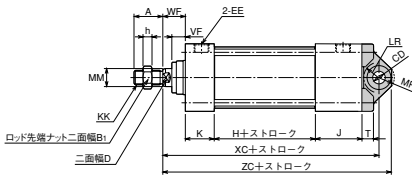
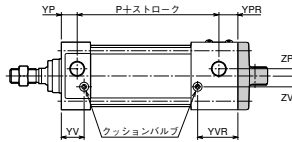
●本図以外の寸法は、(基本形)を参照してください。

ヘッド側ロック付



● 内径φ40・φ50

内径	ET
φ40	8
φ50	4



●本図以外の寸法は、(基本形)を参照してください。

内径	A	B ₁	CD	D	E	EE	EW	H	J	K	KK	LR	MM	MR	P	T	VF
φ40	30 (27)	22	φ14 ^{H9}	14	□50	Rc ¹ / ₄	20 ⁰ _{-0.084}	31	46	31	M14×1.5	R17	φ16	R17	69	8	15
φ50	35 (32)	27	φ14 ^{H9}	17	□62	Rc ¹ / ₄	20 ⁰ _{-0.084}	31	51	31	M18×1.5	R17	φ20	R17	74	10	15
φ63	35 (32)	27	φ14 ^{H9}	17	□75	Rc ³ / ₈	20 ⁰ _{-0.084}	32	52	32	M18×1.5	R17	φ20	R17	77	13	15
φ80	40 (36)	32	φ20 ^{H9}	21	□94	Rc ³ / ₈	32 ⁰ _{-0.100}	36	61	36	M22×1.5	R25	φ25	R24	89	18	21
φ100	40 (36)	36	φ20 ^{H9}	26	□112	Rc ¹ / ₂	32 ⁰ _{-0.100}	36	61	36	M26×1.5	R26	φ30	R24	89	18	21

内径	WF	XC	YP	YPR	YV	YVR	ZC	ZP	ZV	h
φ40	25	152	18	21	25.5	40.5	166	4	10	8
φ50	25	157	18	21	24	44	171	7	12	11
φ63	25	160	18	21	25	45	174	8	12	11
φ80	35	200	20	24	29	54	221	11	18	13
φ100	35	200	20	24	29	54	220	12	18	14

注) A寸法の () 内は、ねじ長さを示します。

PRNA
PRN
QR/QRO
SH
RPM/SRP
TRP/TRPJ
P1V
HRN
Z3
J1
K1
A1
GDC
P1S
J1HA
K1HA
J1L
K1L
KPTH
X1
P5SM9
Q1
HA
KPT
P5SC9
P5SS9
P5ST9
BMG/BG
P5SA9
L1U
JGBC
M/46B
GPR
GTS
GPCR
GPCL
GPDL
GPFL
GPGL
GPV
FC
スイッチ

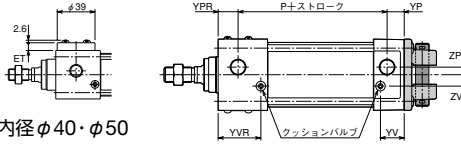
PRNA
PRN
QR/QRO
SH
RPM/SRP
TRP/TRPJ
P1V
HRN
Z3
J1
K1
A1
GDC
P1S
J1HA
K1HA
J1L
K1L
KPTH
X1
P5SM9
Q1
HA
KPT
P5SC9
P5SS9
P5ST9
BMG/BG
P5SA9
L1U
JGBC
M/46B
GPR
GTS
GPCR
GPCL
GPD
GPEL
GPK
GVC
GVH
GPM
HAP/HPE
SAS/SASR
FC
スイッチ

エアシリンダ/ロック付K1○Lシリーズ

形状寸法 クレビス形/W

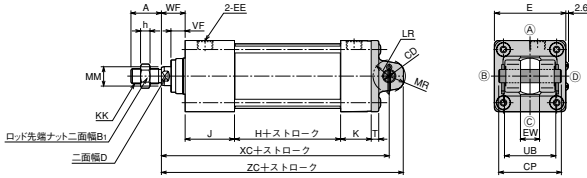
(単位: mm)

ロッド側ロック付



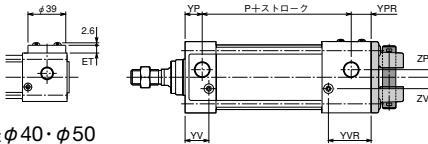
● 内径φ40・φ50

内径	ET
φ40	8
φ50	4



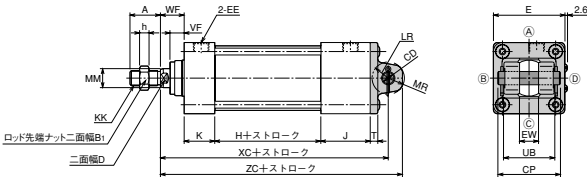
●本図以外の寸法は、(基本形) 参照してください。

ヘッド側ロック付



● 内径φ40・φ50

内径	ET
φ40	8
φ50	4



●本図以外の寸法は、(基本形) を参照してください。

内径	A	B ₁	CD	CP	D	E	EE	EW	H	J	K	KK	LR	MM	MR	P
φ40	30 (27)	22	φ14 ^{H9/f8}	58	14	□50	Rc ^{3/4}	20 ^{+0.7/+0.5}	31	46	31	M14×1.5	R17	φ16	R15	69
φ50	35 (32)	27	φ14 ^{H9/f8}	66	17	□62	Rc ^{3/4}	20 ^{+0.7/+0.5}	31	51	31	M18×1.5	R17	φ20	R17	74
φ63	35 (32)	27	φ14 ^{H9/f8}	66	17	□75	Rc ^{3/8}	20 ^{+0.7/+0.5}	32	52	32	M18×1.5	R17	φ20	R17	77
φ80	40 (36)	32	φ20 ^{H9/f8}	78	21	□94	Rc ^{3/8}	32 ^{+0.7/+0.5}	36	61	36	M22×1.5	R30	φ25	R24	89
φ100	40 (36)	36	φ20 ^{H9/f8}	78	26	□112	Rc ^{1/2}	32 ^{+0.7/+0.5}	36	61	36	M26×1.5	R30	φ30	R24	89

内径	T	UB	VF	WF	XC	YP	YPR	YV	YVR	ZC	ZP	ZV	h
φ40	8	45	15	25	152	18	21	25.5	40.5	165	4	10	8
φ50	8	53	15	25	157	18	21	24	44	172	7	12	11
φ63	8	53	15	25	160	18	21	25	45	175	8	12	11
φ80	11	67	21	35	200	20	24	29	54	221	11	16	13
φ100	11	67	21	35	200	20	24	29	54	221	12	18	14

注) A寸法の () 内は、ねじ長さを示します。

エアシリンダ/ロック付K1○Lシリーズ

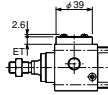
形状寸法

センタラニオン形/T

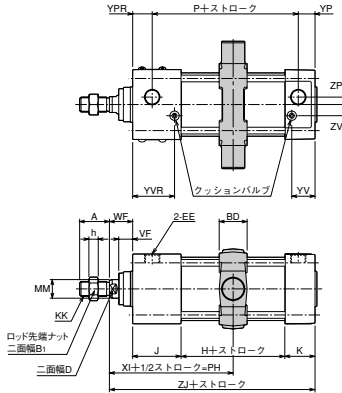
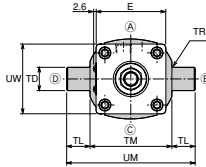
(単位: mm)

ロッド側ロック付

内径	ET
φ 40	8
φ 50	4



● 内径φ40・φ50



● 本図以外の寸法は、(基本形)を参照してください。

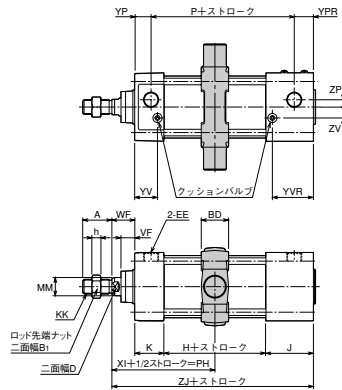
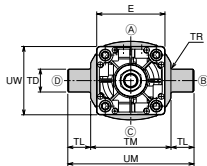
注) φ40の小ストロークの場合、ロックカバーとの干渉を避ける為、ポート、クッション位置を②位置に指定してください。

ヘッド側ロック付

内径	ET
φ 40	8
φ 50	4



● 内径φ40・φ50



● 本図以外の寸法は、(基本形)を参照してください。

注) φ40の小ストロークの場合、ロックカバーとの干渉を避ける為、ポート、クッション位置を②位置に指定してください。

内径	A	B ₁	BD	D	E	EE	H	J	K	KK	MM	P	最少PH		TD	TL	TM
													ロッド側ロック	ヘッド側ロック			
φ 40	30 (27)	22	30	14	□50	Rc $\frac{1}{4}$	31	46	31	M14×1.5	φ 16	69	86	71	φ 25 ^{φ9}	25	63
φ 50	35 (32)	27	30	17	□62	Rc $\frac{1}{4}$	31	51	31	M18×1.5	φ 20	74	91	71	φ 25 ^{φ9}	25	76
φ 63	35 (32)	27	30	17	□75	Rc $\frac{3}{8}$	32	52	32	M18×1.5	φ 20	77	92	72	φ 25 ^{φ9}	25	88
φ 80	40 (36)	32	35	21	□94	Rc $\frac{3}{8}$	36	61	36	M22×1.5	φ 25	89	113.5	88.5	φ 25 ^{φ9}	25	114
φ 100	40 (36)	36	40	26	□112	Rc $\frac{1}{2}$	36	61	36	M26×1.5	φ 30	89	116	91	φ 25 ^{φ9}	25	132

内径	TR	UM	UW	VF	WF	XI		YP	YPR	YV	YVR	ZJ	ZP	ZV	h
						ロッド側ロック	ヘッド側ロック								
φ 40	R1.6	113	60	15	25	86.5	71.5	18	21	25.5	40.5	133	4	10	8
φ 50	R1.6	126	72	15	25	91.5	71.5	18	21	24	44	138	7	12	11
φ 63	R1.6	138	87	15	25	93	73	18	21	25	45	141	8	12	11
φ 80	R1.6	164	105	21	35	114	89	20	24	29	54	168	11	16	13
φ 100	R2	182	129	21	35	114	89	20	24	29	54	168	12	18	14

注) A寸法の () 内は、ねじ長さを示します。

PRNA

PRN

QR/QRO

SH

RPM/SRP

TRP/TRPJ

P1V

HRN

Z3

J1

K1

A1

GDC

P1S

J1HA

K1HA

J1L

K1L

KPTH

X1

P5SM9

Q1

HA

KPT

P5SC9

P5SS9

P5ST9

BMGB/G

P5SA9

L1U

JGBC

M/46B

GPR

GTS

GPCR

GPCL

GPDL

GPGL

GVC

GVH

GPML

HAE/HFE

SASASAR

FC

スイッチ

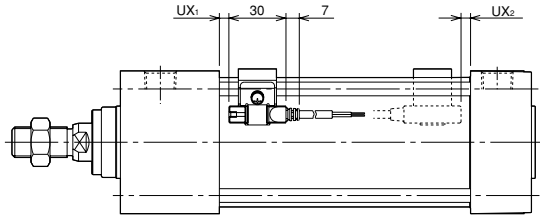
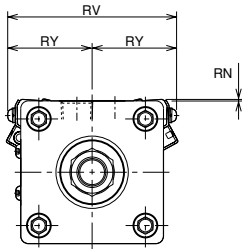
PRNA
PRN
QR/QRO
SH
RPM/SRP
TRP/TRPJ
P1V
HRN
Z3
J1
K1
A1
GDC
P1S
J1HA
K1HA
J1L
K1L
KPTH
X1
P5SM9
Q1
HA
KPT
P5SC9
P5SS9
P5ST9
BMG/BG
P5SA9
L1U
JGBC
M/46B
GPR
GTS
GPCR
GPCL
GPD
GPEL
GPK
GVC
GVH
GPML
HAE/HFE
SAGE/SAR
FC
スイッチ

エアシリンダ/ロック付K1○Lシリーズ

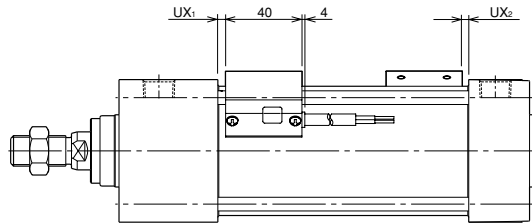
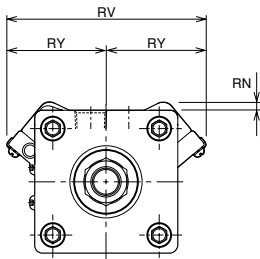
スイッチ設定位置

(単位：mm)

AX形スイッチ



SR形スイッチ



内径	RY		RV		RN		UX1		UX2	
	AX形	SR形	AX形	SR形	AX形	SR形	AX形	SR形	AX形	SR形
φ40	36	40	72	80	3	4	8	2	4	0
φ50	40	45	80	90	2	3	9	2	5	0
φ63	47	52	94	104	2	5	9	2	5	0
φ80	52	60	104	120	0	2	11	4	6	0
φ100	60	67	120	134	0	0	11	4	6	0

注) UX寸法はストローク端検出時のスイッチ最適取付位置です。

スイッチの動作範囲と応差

(単位：mm)

内径	有接点スイッチ				無接点スイッチ	
	AX1□□形		SR形		AX2□□形	
	動作範囲	応差	動作範囲	応差	動作範囲	応差
φ40	5~10	1以下	8~12	2以下	3~6	1以下
φ50						
φ63	6~12	1以下	9~13	2以下	4~8	1以下
φ80						
φ100						