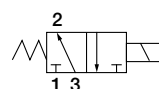


# 真空用/正圧用と用途に応じてセレクトできる CE 3ポート専用タイプ

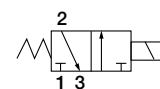
## 小形3ポート2位置直動形電磁弁 VA01 23シリーズ



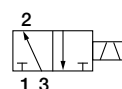
VA01PSV23



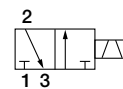
VA01PSP23



VA01PLV23



VA01PLP23



1:真空供給ポート  
2:出力ポート  
3:大気開放ポート

1:加圧ポート  
2:出力ポート  
3:排気ポート

### 真空用/正圧用の2タイプ

真空用(ホワイトボディ)と正圧用(ブラックボディ)の2タイプをシリーズ化。

外観で真空用/正圧用の判別が容易できます。

### 大流量

C値 真空用  $0.2 \text{ dm}^3/(\text{s}\cdot\text{bar})$   
正圧用  $0.12 \text{ dm}^3/(\text{s}\cdot\text{bar})$

ボディ幅10mmの小形3ポート直動形電磁弁ではクラス最大級の大流量。給気/排気時間の短縮に大きく貢献します。

### ワンコイルラッチ形ソレノイド

切換え位置を永久磁石で保持するラッチ形ソレノイドを1ソレノイドで実現。真空吸着状態保持など安全用に最適です。

### シングルソレノイド電磁弁に新タイプ登場! 高速応答 ON 3ms/OFF 3ms

(VA01PSV23-1□R/VA01PSP23-1□R)

電磁弁制御回路のリニューアルにより応答性能が大幅アップ。制御指令に高レスポンスに反応します。

### コンパクト・軽量

プラスチックボディを採用し質量25g(サブベース付)と超軽量。稼働部搭載時にはユニット軽量化に貢献します。

### 長時間通電対応

(VA01PSV23-1□R/VA01PSP23-1□R)

新タイプシングルソレノイド電磁弁には省電力回路を搭載。直動形電磁弁ながら保持:1W(起動:2W)と低消費電力を実現。ソレノイドの発熱を抑え長時間通電にも対応可能となりました。

# 小形3ポート2位置直動形電磁弁



## VA01PS/LV23

真空仕様

## VA01PS/LP23

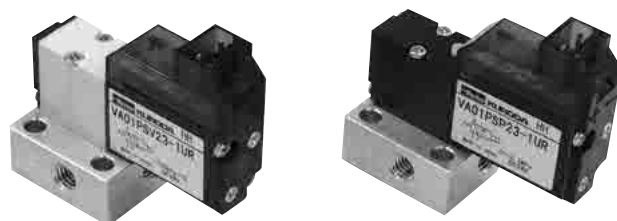
正圧仕様

真 VA01PSV23 2位置  
シングルソレノイド

空 VA01PLV23 2位置  
ラッチ形ソレノイド

正 VA01PSP23 2位置  
シングルソレノイド

圧 VA01PLP23 2位置  
ラッチ形ソレノイド



### 仕様

形式番号	単位	VA01PSV23	VA01PSP23	VA01PLV23	VA01PLP23
使用流体		真空	無給油空気	真空	無給油空気
ポートサイズ		M5			
音速コンダクタンス(C)	dm <sup>3</sup> /(s·bar)	0.2	0.12	0.2	0.12
有効断面積(参考)	mm <sup>2</sup>	1.0	0.6	1.0	0.6
Cv値(参考)		0.054	0.033	0.054	0.033
使用圧力範囲		-100~0kPa	0~0.5MPa	-100~0kPa	0~0.5MPa
周囲温度 <sup>注1)</sup>	°C	-10~50		-5~50	
応答時間 <sup>注2)</sup>	ON	3		3	
	OFF	3		-	
最小励磁時間	ms	-		50	
耐衝撃/耐振動	m/s <sup>2</sup>	150/50			
質量	g	25		30	

注1) 真空破壊で圧縮空気を供給し5°C以下で使用する場合は、結露や凍結を防止するためエアドライヤを通したドライエアをご使用ください。

注2) 応答時間の数値は省電力仕様、リード線仕様の場合です。

### 電気仕様

形式番号	単位	VA01PSV23	VA01PSP23	VA01PLV23	VA01PLP23
定格電圧	V	DC24			
許容電圧変動	%	±10			
消費電力	W	省電力仕様：2→1		2	
耐熱クラス		B種			
配線方法		リード線、リード線付コネクタ		リード線付コネクタ	
サージキラー		省電力仕様：バリスタ		ダイオード	
表示ランプ		LED			



**注意**

- VA01PSV23及びVA01PLV23の真空供給ポートへは-100~0kPaの圧力を供給してください。正圧は供給しないでください。
- VA01PSP23及びVA01PLP23の正圧供給ポートへは0~0.5MPaの圧力を供給してください。真空圧は供給しないでください。

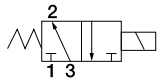
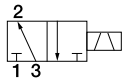
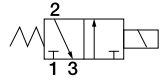
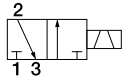
# 小形3ポート2位置直動形電磁弁

## 表示方法

VA01 **PSV23** — 1 **PR** — **L5**

① ② ③ ④ ⑤ ⑥

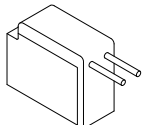
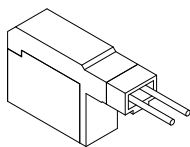
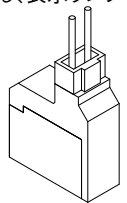
**① 形式**

	<b>PSV23</b> ：2位置シングル/真空仕様 1:真空供給ポート 2:出力ポート 3:大気開放ポート
	<b>PLV23</b> ：2位置ラッチ形/真空仕様 1:真空供給ポート 2:出力ポート 3:大気開放ポート
	<b>PSP23</b> ：2位置シングル/正圧仕様 1:正圧供給ポート 2:出力ポート 3:排気ポート
	<b>PLP23</b> ：2位置ラッチ形/正圧仕様 1:正圧供給ポート 2:出力ポート 3:排気ポート

**② 電圧**

1	DC24V
---	-------

**③ 配線仕様**

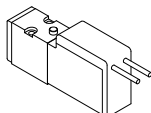
L:リード線 (シングルソレノイドのみ)	
P:横方向取出し、表示ランプ・サージキラー付	
U:上方向取出し、表示ランプ・サージキラー付	

**④ 制御回路**

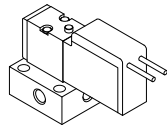
R	省電力仕様 (シングルソレノイド、配線仕様Pタイプ/Uタイプのみです)
無記号	ラッチ形ソレノイド

**⑥ ポートサイズ**

無記号:ベースなし  
(ガスケット、取付ねじ付)

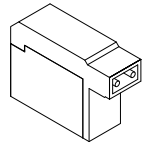


L5:M5×0.8 (ベース取付穴M3用)

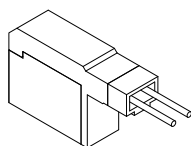


**⑤ 配線仕様**

無記号:コネクタなし



E:リード線付コネクタ添付  
(リード線長さ500mm)



注) 配線仕様Lの場合は無記号となります。

## オプションパーツ

### ●リード線付コネクタ

リード線長さ	部品形番	
	PSC	PLC
500mm	PC2-D24-CL5 (標準)	PCL2-D24-CL5 (標準)
1000mm	PC2-D24-CL10	PCL2-D24-CL10
2000mm	PC2-D24-CL20	PCL2-D24-CL20
3000mm	PC2-D24-CL30	PCL2-D24-CL30

### ●サブベース

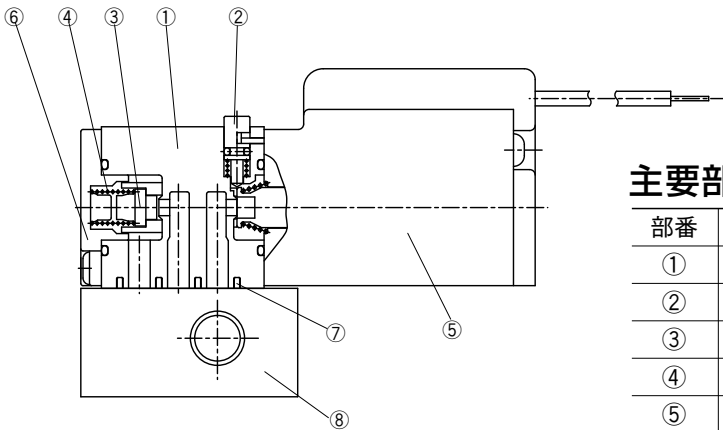
V23-SB-L5    ベース取付穴サイズ  
L5:M3用

### ●ガスケットセット(取付ねじ付)

V23-SG

## 構造

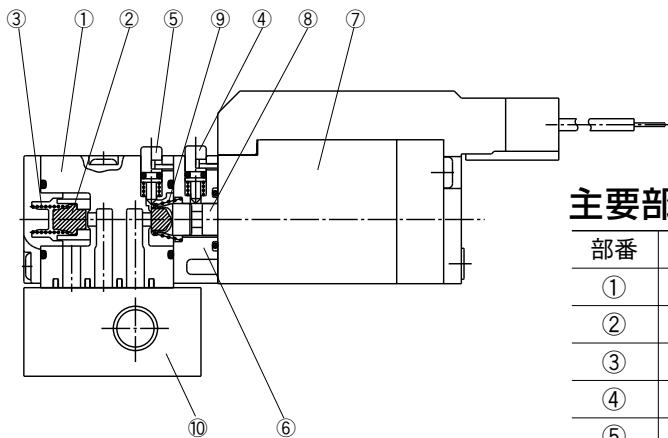
### VA01PSV23/VA01PSP23



### 主要部品

部番	部品名称	材質
①	ボディ	合成樹脂
②	マニュアルロッド	合成樹脂
③	弁ゴム	ニトリルゴム
④	ポペットスプリング	ステンレス鋼
⑤	ソレノイドAss'y	—
⑥	エンドカバー	合成樹脂
⑦	ベースガスケット	ニトリルゴム
⑧	サブベース	アルミニウム合金

### VA01PLV23/VA01PLP23



### 主要部品

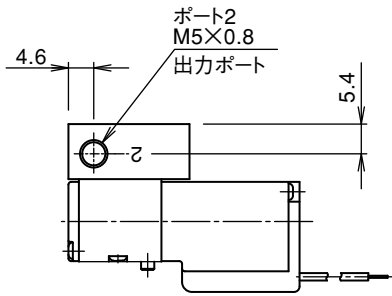
部番	部品名称	材質
①	ボディ	合成樹脂
②	弁ゴム	ニトリルゴム
③	ポペットスプリング	ステンレス鋼
④	マニュアルボタン12	合成樹脂
⑤	マニュアルボタン14	合成樹脂
⑥	マニュアルアタッチメント	合成樹脂
⑦	ソレノイド	—
⑧	プランジャAss'y	電磁ステンレス/ニトリルゴム
⑨	リターンスプリング	ステンレス鋼
⑩	サブベース	アルミニウム合金

# 小形3ポート2位置直動形電磁弁

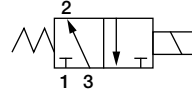
## 形状寸法

● VA01PSV23, VA01PSP23 (ベース取付穴M3用)

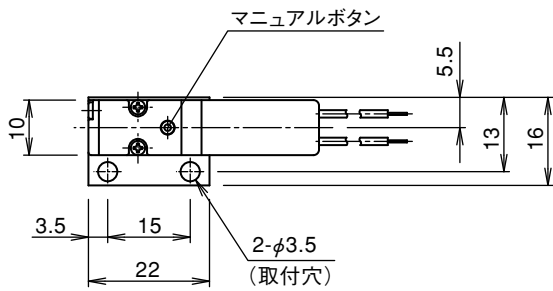
(単位:mm)



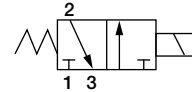
VA01PSV23



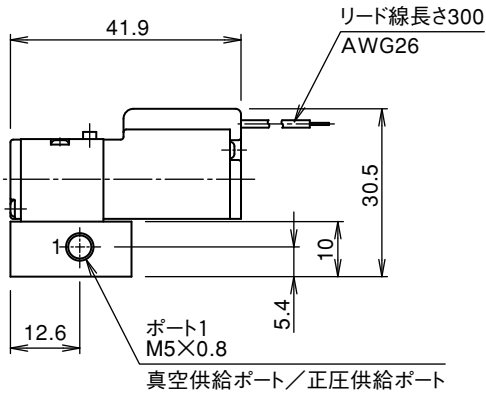
- 1:真空供給ポート
- 2:出力ポート
- 3:大気ポート



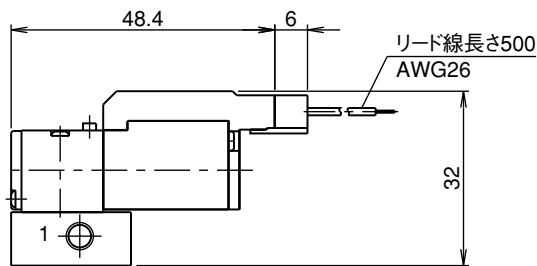
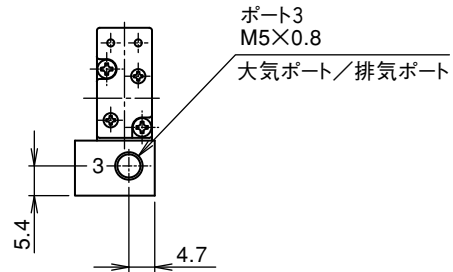
VA01PSP23



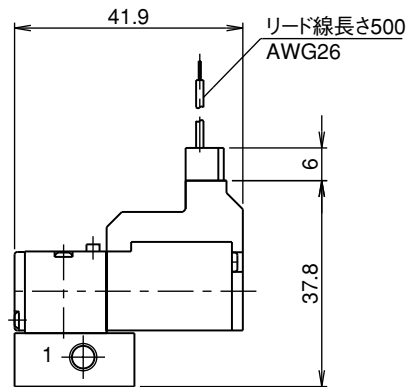
- 1:正圧供給ポート
- 2:出力ポート
- 3:排気ポート



L仕様



P仕様



U仕様



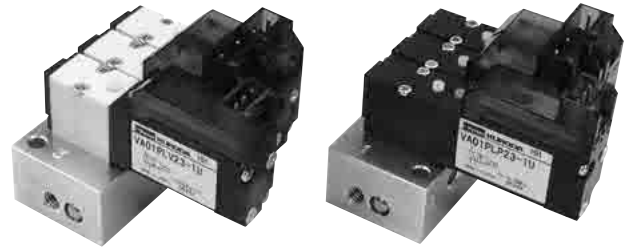
# 個別配線形マニホールド

# MFS□-V01

## 一体形



MFS□-V01□CC 共通1  
共通3

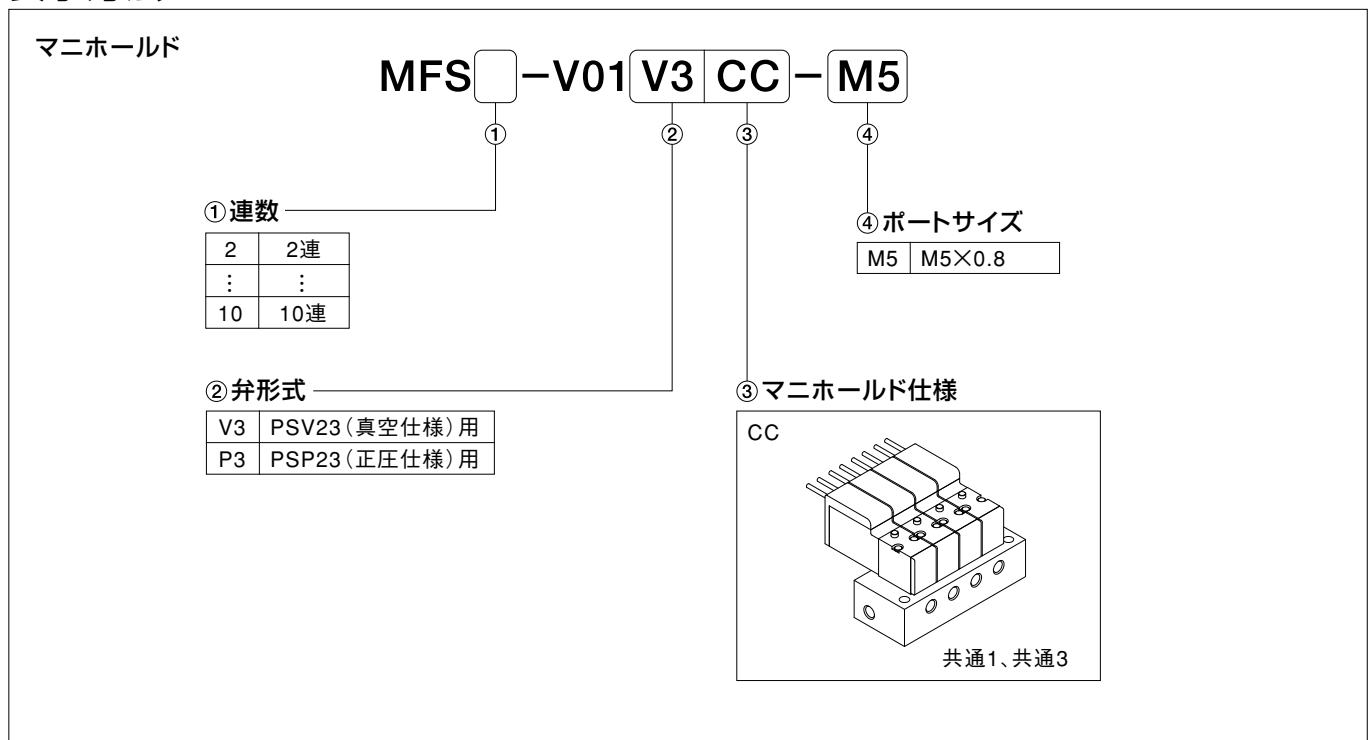


### マニホールド仕様

マニホールド形式		MFS□-V01V3CC-M5 共通1、共通3 真空仕様	MFS□-V01P3CC-M5 共通1、共通3 真空破壊仕様
ポートサイズ	ポート 1	M5	M5
	ポート 2	M5	M5
	ポート 3	M5	M5
連数	2~20注)		
搭載電磁弁	VA01PSV23 VA01PLV23	VA01PSP23 VA01PLP23	
ブラックプレート	V23-BP		

注) 11連以上はオーダーメイドです。

### 表示方法



# 個別配線形マニホールド

## 表示方法

搭載電磁弁

VA01 PSV23 - 1 PR - □

① 形式

PSV23 : 2位置シングル/真空仕様

1: 真空供給ポート  
2: 出力ポート  
3: 大気開放ポート

PLV23 : 2位置ラッチ形/真空仕様

1: 真空供給ポート  
2: 出力ポート  
3: 大気開放ポート

PSP23 : 2位置シングル/正圧仕様

1: 正圧供給ポート  
2: 出力ポート  
3: 排気ポート

PLP23 : 2位置ラッチ形/正圧仕様

1: 正圧供給ポート  
2: 出力ポート  
3: 排気ポート

⑥ ポートサイズ (ポート2、4)

無記号: ベースなし  
(ガスケット、取付けねじ付)

⑤ 配線処理

無記号: コネクタなし

E: リード線 (500mm) 付  
コネクタ添付

② 電圧

1	DC24V
---	-------

③ 配線仕様

L: リード線 (シングルソレノイドのみ)

P: 横方向取出し、表示ランプ・サージキラー付

U: 上方向取出し、表示ランプ・サージキラー付

④ 制御回路

R	省電力仕様 (シングルソレノイドのみ)
無記号	ラッチ形ソレノイド

注) 配線仕様Lの場合は無記号となります。

### オプションパーツ

● リード線付コネクタ

リード線長さ	部品形番	
	PSV、PSP	PLV、PLP
500mm	PC2-D24-CL5	PCL2-D24-CL5
1000mm	PC2-D24-CL10	PCL2-D24-CL10
2000mm	PC2-D24-CL20	PCL2-D24-CL20
3000mm	PC2-D24-CL30	PCL2-D24-CL30

部品名称	部品番号
ブラックプレート (ガスケット、取付けねじ付)	V23-BP
ガスケットセット (取付けねじ付)	V23-SG

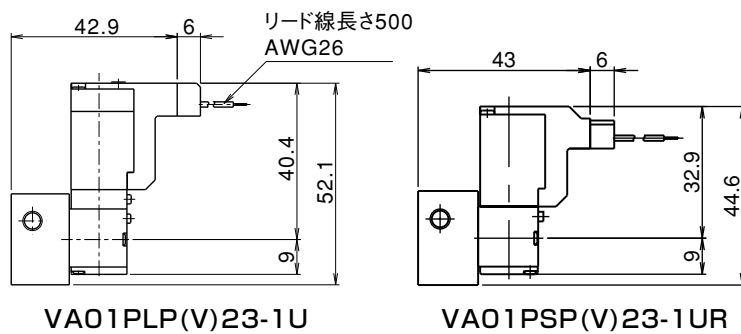
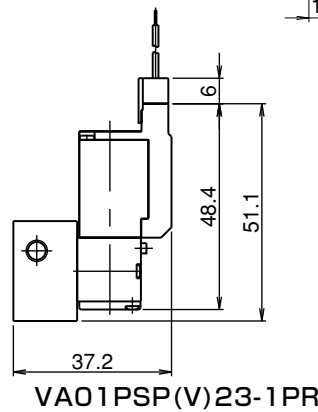
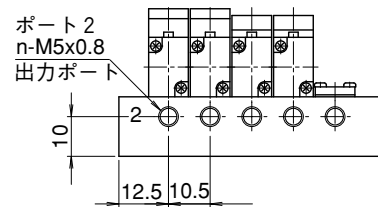
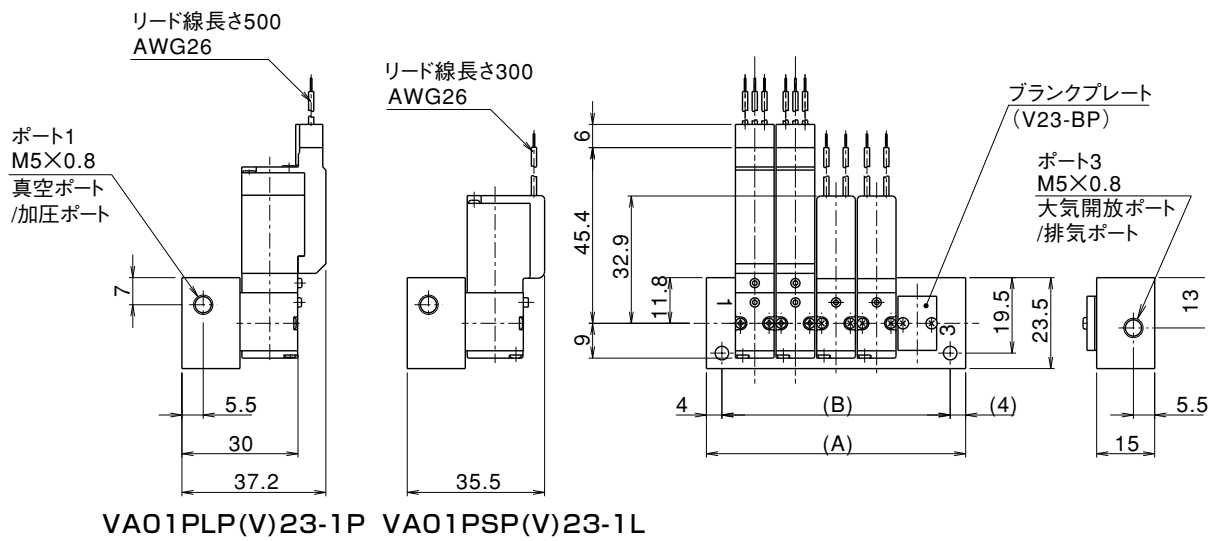


# 個別配線形マニホールド

## 形状寸法

● MFS□-V01

(単位:mm)



n(重複)	A	B
—	—	—
2	35.5	27.5
3	46	38
4	56.5	48.5
5	67	59
6	77.5	69.5
7	88	80
8	98.5	90.5
9	109	101
10	119.5	111.5